

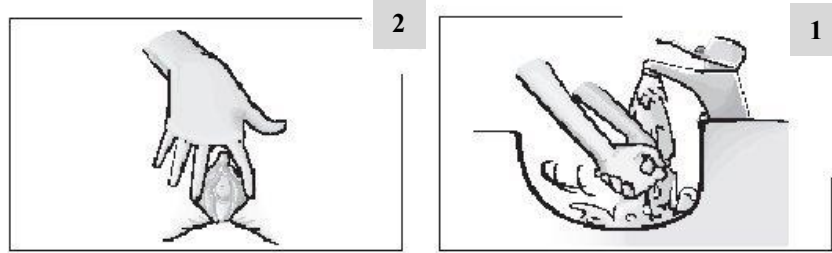
أخذ عينة البول في البيت: النساء والفتيات

قبل أخذ العينة Virtsanäytteenotto kotona naiset ja tytöt

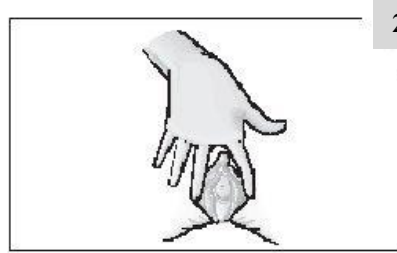
يؤثر تناول الطعام والشراب ومدة بقاء البول في المثانة على تركيب البول. لذلك يجب أن تتجنبوا الأكل والشرب خلال الليل، ولكن يسمح لكن بشرب كأس واحد من الماء في الصباح. خذوا العينة صباحاً قبل وجبة الفطور وعندما يكون قد انقضى ما لا يقل عن 4 ساعات بعد آخر تبول. نوصي النساء الحائضات أو اللواتي عندهن تسرب كثير من إفرازات السائل الأبيض أن يستعملن الفوطات الصحية قبل أخذ عينة البول. يمكن أخذ العينة أيضاً في أوقات أخرى من اليوم إذا فشل أخذ العينة صباحاً.

تحصلون على لوازم أخذ العينة من أقرب مختبر هوسلاب وهي: حاوية عينة مجهزة بغطاء، أنبوب اختبار واحد أو عدة أنابيب اختبار للعينات، كيس بلاستيك ولاصقة أو استمارة ورق لكتابة البيانات الشخصية، تحتوي الحاويات ذات الغطاء الأخضر اللون على مادة حافظة هي حمض البوريك أحفظوا حاويات العينات بعيداً عن متناول الأطفال. انظروا لطفاً تعليمات التدابير عند حدوث حادث، إذا تناثرت المادة الحافظة على الجلد أو العيون أو الفم.

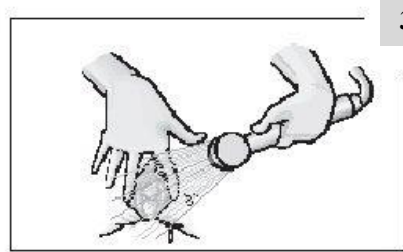
إن غسل الأعضاء التناسلية قبل أخذ العينة هو أمر مهم جداً من أجل ضمان الحصول على عينة نقية.



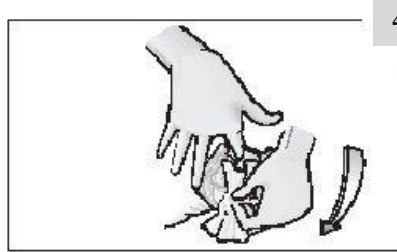
اغسلي يديك



افتحي أشعار الفرج



اغسلي ظاهر الفرج باليدش.



نشفي بورق التواليت بتمرير الورق من الأمام إلى الخلف.



اسقطي أول البول بالمرحاض.

اسقطي بقية البول بالمرحاض.



6

اسقطي البول في حاوية العينة بشكل متواصل وبكمية حوالي 3/2 من سعته. لا تلمسي السطح الداخلي للحاوية.

غسل الأعضاء التناسلية

يتم غسل الأعضاء التناسلية باليد بشكل رئيسي، ولكن يمكن كبديل عن ذلك استعمال قطعة قماش (شاش مثلاً) مبللة بماء فاتر، وفي تلك الحالة يجب تبديل القطعة بعد كل سحبة. لا يجوز استعمال أية مادة تنظيف أو تعقيم.

الأطفال

تطبق على الطفلة نفس تعليمات الراشدين إذا كانت قادرة على تدبّر أمورها بنفسها. أما إذا كانت الطفلة تحتاج إلى مساعدة، فتقوم المرأة المساعدة أولاً بغسل يديها جيداً وبعد ذلك بغسل فرج الطفلة.

نقل العينة إلى أنبوب الاختبار

3



2



1

1. أنقلي العينة إلى أنابيب الاختبار فوراً بعد أخذ العينة. ضعي حاوية العينة على الطاولة. افتحي لاصقة الغلق الموجودة على الغطاء. لا تلمسي الإبرة.

2. اكبسي أنبوب الاختبار بحيث تكون سداده موجهة للأسفل حتى يتدفق البول إلى الأنبوب. انتظري حتى يتوقف تدفق البول ثم اسحبي الأنبوب بحذر إلى الأعلى. وإذا كنت قد أعطيت عدة أنابيب، فيجب ملؤها بنفس الطريقة (الصورة 2) ملاحظة: يجب أن يكون مستوى عينة البول بالأنبوب حتى علامة التعبئة الموجودة على جدار الأنبوب. وإذا فشلت تعبئة الأنبوب بالطريقة الموصوفة أعلاه، فافتحي غطاء الحاوية وسدادات الأنابيب واسكبي البول من الحاوية إلى الأنابيب حتى علامة التعبئة.

إذا كان عندك أي استفسار فنرجو منك الاتصال بهاتف خدمات مختبرات هوسلاب: 09 471 86800 أيام الاثنين – الجمعة الساعة 7.30 – 15.30. ملاحظة: لا تُعطى نتائج الفحوص المختبرية بالهاتف.

3. اقلي الأنبوب 8 مرات على الأقل إلى الأعلى والأسفل.

4. أغلقي حاوية العينة والاصقة. يمكنك طرح الحاوية كقمامة منزلية عادية.

بعد أخذ العينة

1. اكتبي على اللاصقات اسمكم ورقم ضمانك الاجتماعي وزمان أخذ العينة والوقت الذي انقضى بعد التبول السابق أي وقت بقاء البول بالمثانة (بوحدّة الساعات)
2. الصقي اللاصقات على الكيس وضعي الاستمارة المعبأة داخل الكيس، ثم ضعي الأنابيب بالكيس وأغلقي الكيس. لا يفحص المختبر العينات التي تنقصها البيانات الشخصية.
3. أرسلني أنابيب العينات للمختبر بأسرع وقت ممكن وخلال ما لا يزيد عن 6 ساعات بعد أخذ العينة. لا يجوز لأنابيب العينات أن تتجمد. وإذا اضطرت لتجاوز هذه التعليمات أو إلى فتح سدادات الأنابيب، فيجب عليك أن تعلمي مستلم العينة عن ذلك.