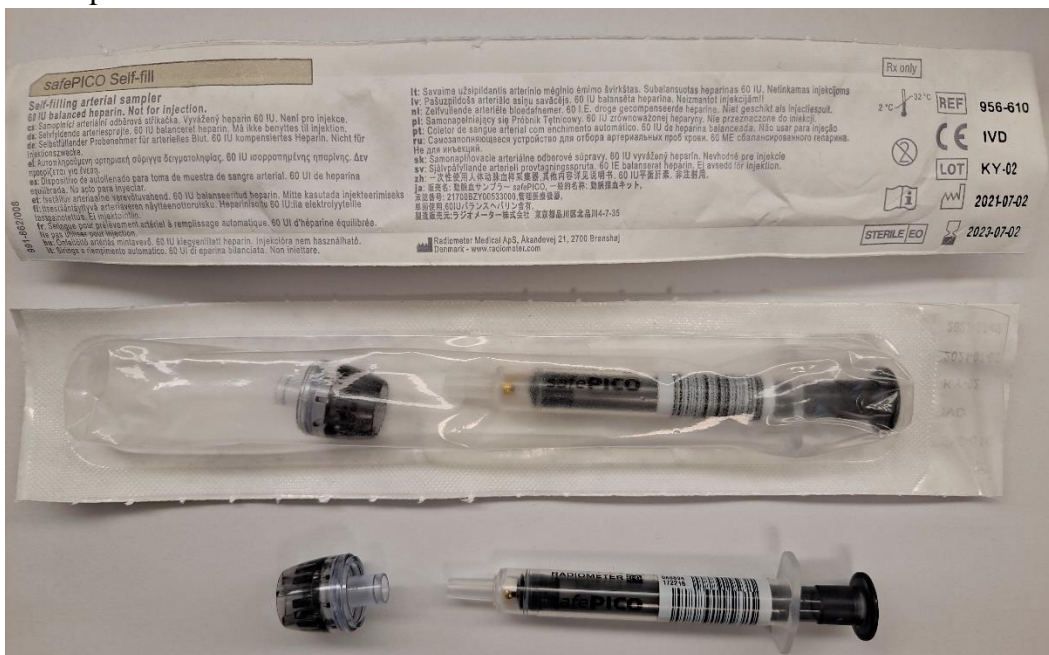


Ohje käytössä: Hoitoyksiköissä

SafePICO self-fill –ruiskun käyttö muuhun kuin arterianäytteenottoon

SafePICO self-fill –ruisku (tilaus nro Z956610) on ensisijaisesti tarkoitettu arterianäytteenottoon. Sitä voidaan käyttää myös muuhun näytteenottoon (esim. laskimonäytteenottoon), mikäli noudatetaan alla olevia ohjeita.

1. Avaa pakkaus.



2. Valmistele ruisku:

Tarkista, että mäntä on pohjassa.

Laita korkki harmaan männän päähän kiinni. Korkki tukkii ilmatiehyet männästä ja ruisku toimii näin aspiroitavana.



Ohje käytössä: Hoitoyksiköissä

3. Aspiroi näyte (0,7 – 1,5 ml). Optiminäytemäärä on 1 ml.



4. Käännä ruisku pystyasentoon ja napauta ruiskua sormella, jotta ilmakuplat nousevat ylös. Jos ilmaa on paljon, poista suurin osa esimerkiksi tufferiin.

5. Siirrä korkki männän päästä ruiskun päähän. Pidä ruisku pystyasennossa, korkki ylöspäin. Paina ruiskun mäntää, jolloin veri nousee korkkiin ja ilma poistuu korkin kautta.

Kaikki ilma on poistettava ruiskusta ennen näytteen sekoittamista, jotta tulokset ovat luotettavia.



6. Sekoita ruiskua kääntelemällä rauhallisesti ylösalaisin vähintään kymmenen kertaa.

ABL90- ja ABL800-laitteilla korkkia ei tarvitse poistaa näytettä syötettäessä.