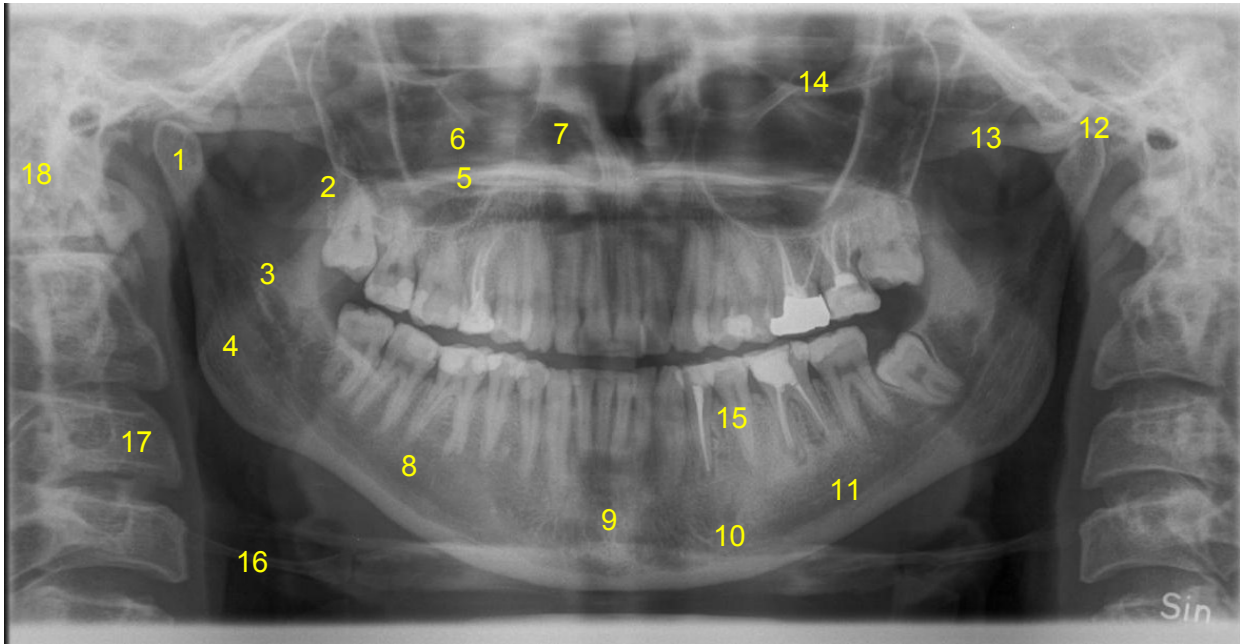


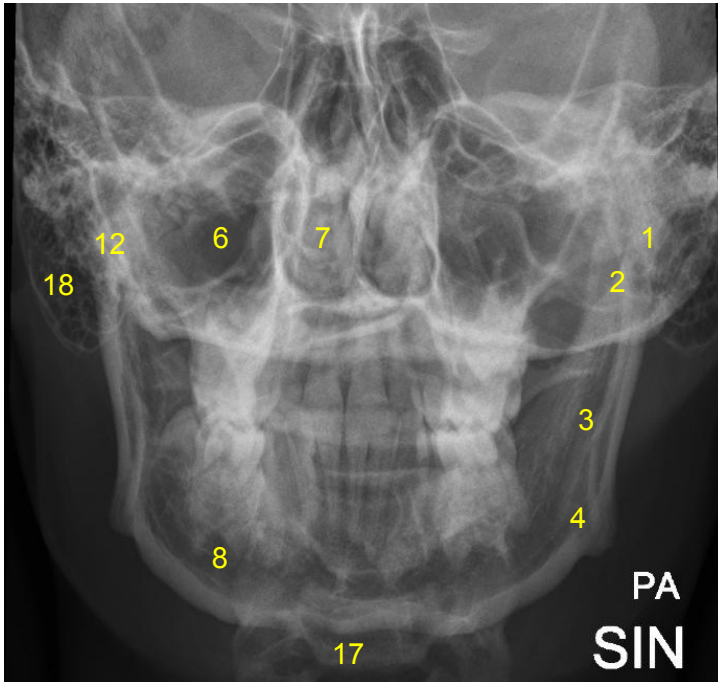
HUS Kuvantaminen	OPAS	Versio: 5	s. 1/2
Radiologia	Natiivi	Voimaantulopäivä: 1.1.2020	
Alaleuan anatomia, natiiviröntgen			

Alaleuan anatomia, natiiviröntgen

OPTG, alaleuan ja hampaiden panoraamakuvaus



Alaleuan PA



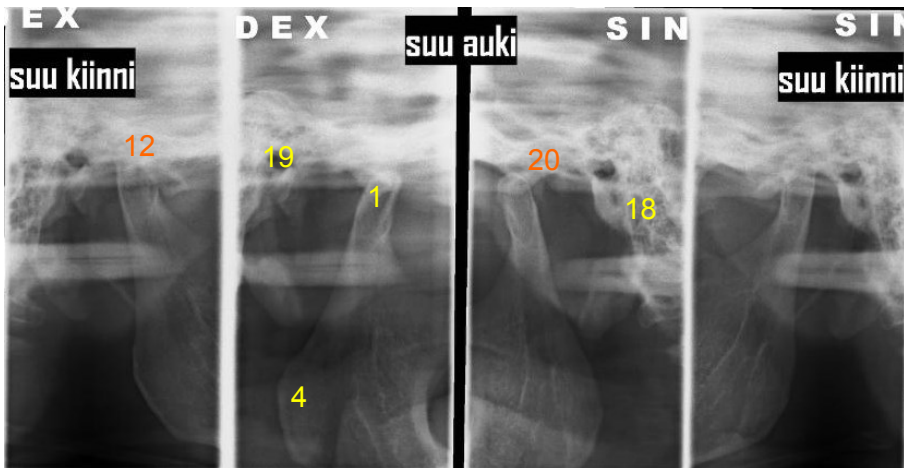
- 1 = alaleukaluun nivelhaarake**
(mandibulan kondyyli, processus condylaris)
- 2 = alaleukaluun lihashaarake**
(processus coronoideus mandibulae)
- 3 = alaleukaluun haara** (ramus mandibulae)
- 4 = leukakulma** (angulus mandibulae)
- 5 = kova suulaki** (palatum durum)
- 6 = poskiontelo** (maksillaarisinus, sinus maxillaris)
- 7 = nenäontelo** (cavum nasi)
- 8 = alaleukaluun runko** (corpus mandibulae)
- 9 = alaleuan keskiviiva, symfyysi,**
(symphysis mandibulae, symphysis mentalis)
- 10 = leukareikä, mentaaliaukko**
(foramen mentale)
- 11 = alaleukaluun hermokanava**
(canalis mandibulae)
- 12 = leukanivel** (temporomandibulaarinivel, TMJ, articulatio temporomandibularis)

- 13 = poskikaari** (arcus zygomaticus)
- 14 = silmäkuopan alaseinä** (paries inferior orbitae)
- 15 = hampaan juuri** (radix dentis)
- 16 = kieliluu** (os hyoideum)
- 17 = kaularanka** (spina cervicalis, vertebrae cervicales)
- 18 = kartiolokerot** (korvalokerostot, mastoidilokerostot (cellulae mastoideae))

Hampaan röntgenanatomia, katso Intraoraali, [Hampaan anatomia, natiiviröntgen](#)

HUS Kuvantaminen	OPAS	Versio: 5	s. 2/2
Radiologia	Natiivi	Voimaantulopäivä: 1.1.2020	
Alaleuan anatomia, natiiviröntgen			

Leukanivelet (kaksoispanoraama)



- 1 = alaleukaluun nivelnasta** (mandibulan kondyyli, condylus mandibulae)
4 = leukakulma (angulus mandibulae)
12 = leukanivel (temporomandibulaarinivel, TMJ, articulatio temporomandibularis)
18 = kartiolokerot, korvalokerostot (cellulae mastoideae)
19 = korvakäytävä (meatus acusticus externus)
20 = nivelnastakuoppa (fossa condylaris)

Laatija: Merja Wirtanen

Muut laatijat: Aku Ahonen; Hanna Pietikäinen; Raija Seuri; Markus Sormaala; Tomi Suo-Yrjö; Marianne Suuronen; Tiina Koi-vunen

Liittyy tutkimuksiin: ED1AA Alaleuan natiiviröntgen; EB1HA Hampaiston ja leuan panoraamakuvaus (ilman lausuntoa); EB1HA Hampaiston ja leuan panoraamakuvaus (ilman lausuntoa);

Lisätieto: Terminologiaa päivitetty

Tunniste: 26

Jakelu, intranet: [Natiiviprosessi](#) > [Ohjeet omalle henkilökunnalle](#) > [1 Natiivikuvantamisen ohjeet](#) > [1 Pään natiiviröntgen-tutkimukset](#)

internet: [Ammattilaiselle](#) > [HUS-Kuvantamisen ohjeet](#) > [Natiivitutkimukset](#) > Kuvausoppaat