

HUS Kuvantaminen	OPAS	Versio: 6	s. 1/4
Radiologia	Natiivi	Voimaantulopäivä: 2.5.2022	
Kallon natiiviröntgen, hyvän kuvan kriteerit			

Kallon natiiviröntgen, hyvän kuvan kriteerit

PA/AP

Kallo kuvautuu suorassa tai 15° kraniokaudaalisessa PA-suunnassa tai kaudokraniaalisessa AP-suunnassa.



Kuvan rajaus:

- pääläeltä alaleuan kärkeen
- ihon pinnasta toiseen

Projektiio:

- korvakäytävät ja kallioluut samalla horisontaalisella tasolla
- molemmin puolin yhtä suuri etäisyys kallon ulkoreunasta silmäkuoppien ulkoreunoihin
- kallon yläosa, silmäkuopat, kartiolokerot ja kallioluut kuvautuvat symmetrisinä
- PA ja AP 0°: kallioluut täyttävät silmäkuopat
- PA ja AP 15°: kallioluut silmäkuoppien alakolmanneksessä

Muuta:

- kallioluun kärki ja kuulohermon kanava sekä kallonluun sisä- ja ulkoreuna erottuvat terävinä, iänmukaisena
- silmäkuopat kuvautuvat tummina
- lapset: nuolisauma ja takaraivosauga sekä nenän sivuontelot ja ohimoluun rakenteet erottuvat iänmukaisina

½-AKSIAALI (Towne)

Kallo kuvautuu aksiaalisessa n. 30° (OML:stä) AP-suunnassa tai n. 25° (OML:stä) PA-suunnassa.



Kuvan rajaus:

- pääläeltä niska-aukon alapuolelle leukaniveltaasaan
- ihon pinnasta toiseen

Projektiio:

- niska-aukon ja kallon ulkoreunan etäisyys yhtä suuri molemmin puolin
- kallioluut symmetriset
- satulan selkänoja (dorsum sellae) kuvautuu lähes pyöreän niska-aukon keskelle

Muuta:

- hartioiden ei kuvautu kallon päälle

HUS Kuvantaminen	OPAS	Versio: 6	s. 2/4
Radiologia	Natiivi	Voimaantulopäivä: 2.5.2022	
Kallon natiiviröntgen, hyvän kuvan kriteerit			

SIVU

Kallo kuvautuu suorassa sivusuunnassa.



Kuvan rajaus:

- pääläeltä C2:n
- otsan edestä takaraivon pehmytosiin

Projektio:

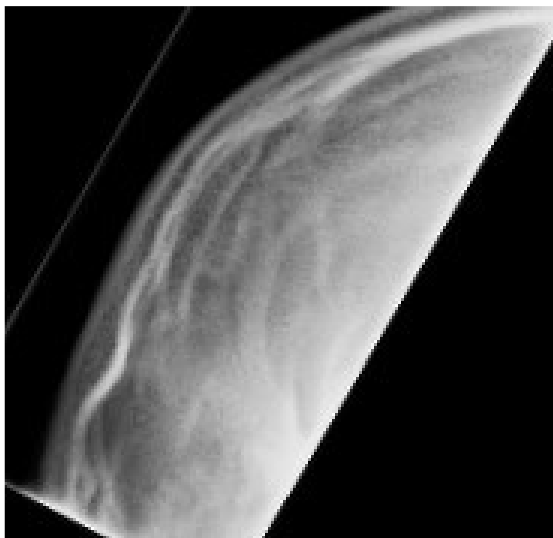
- turkinsatula kuvautuu profiilissa, yhtenä linjana
- oikean ja vasemman puolen silmäkuoppien katot, korvakäytävät, alaleuan nivelnastat ja leukakulmat (jos näkyvät) kuvautuvat päällekkäin
- kitaluun isosiivet ja pikkusiivet kuvautuvat päällekkäin
- otsaluun silmäkuoppaosat päällekkäin

Muuta:

- kallon verisuonikanavat, kallon sisä- ja ulkopinta sekä hohkaluu niiden välissä sekä sellan pohja erottuvat terävästi, iänmukaisena
- alaleuka ei kuvaudu kaularangan päälle
- lapset: kallon saumat ja aukileet näkyvät iänmukaisina

TANGENTIAALINEN KUVA (PATIN SIVU)

Kallon osa kuvautuu tangentiaalisessa suunnassa.



Kuvan rajaus:

- selvästi patin yläpuolelta sen alapuolelle
- patti kuvautuu kokonaan

Projektio:

- kuvattava patti profiilissa

Muuta:

- patin päälle kuvautuu mahdollisimman vähän muita rakenteita

HUS Kuvantaminen	OPAS	Versio: 6	s. 3/4
Radiologia	Natiivi	Voimaantulopäivä: 2.5.2022	
Kallon natiiviröntgen, hyvän kuvan kriteerit			

”SUNTILETKUN / SYVÄAIVOSIMULAATTORIN (DBS) TARKISTUS” AP/PA



sunttiletku

syväaivosimulaattori

Kuvan rajaus:

- pääläeltä kaulan alaosaan
- ihon pinnasta toiseen

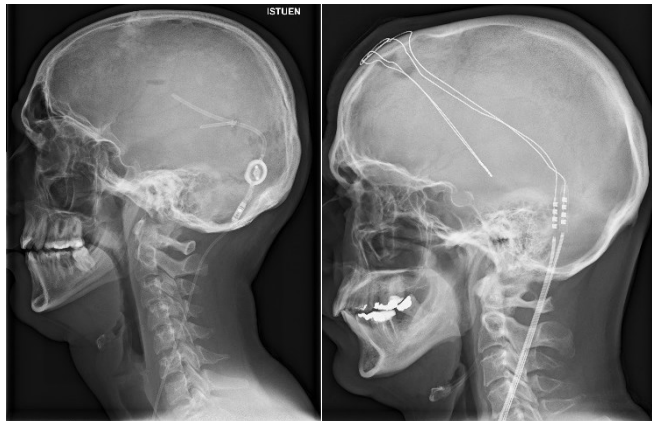
Projektiio:

- kuten kallon PA/AP

Muuta:

- sunttiletku tai simulaattori erottuu

”SUNTILETKUN / SYVÄAIVOSIMULAATTORIN (DBS) TARKISTUS” SIVU



sunttiletku

syväaivosimulaattori

Kuvan rajaus:

- pääläeltä kaulan alaosaan
- otsan edestä takaraivon pehmytosiin

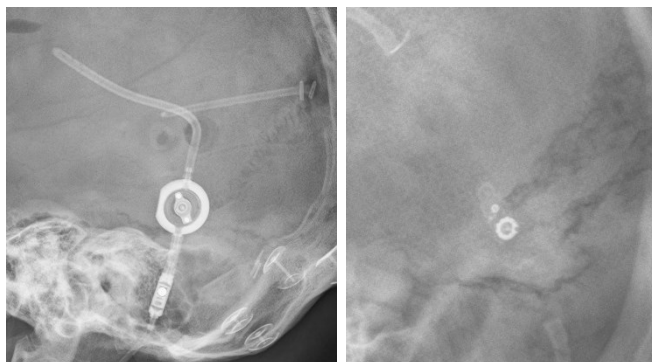
Projektiio:

- kuten kallon sivu

Muuta:

- sunttiletku tai simulaattori erottuu

MAGNEETILÄPÄN ASETUKSEN KONTROLLI



proGAV®

Codman Hakim®

Kuvan rajaus:

- kohdistettu kuva magneettiläpän alueelta

Projektiio:

- magneettiläppä kuvautuu suoraan edestä tai takaa

Muuta:

- proGAV®: Kolo erottuu selvästi
- Codman Hakim®: Iso ympyrä kuvautuu pyöreänä, jotta siinä oleva kolo erottuu

Liittyvät ohjeet

HUS Kuvantamisen ohjeistus

- [Kallon anatomia, natiiviröntgen](#)

HUS Kuvantaminen	OPAS	Versio: 6	s. 4/4
Radiologia	Natiivi	Voimaantulopäivä: 2.5.2022	
Kallon natiiviröntgen, hyvän kuvan kriteerit			

Laatija: Merja Wirtanen

Muut laatijat: Aku Ahonen;Hanna Pietikäinen;Raija Seuri;Tomi Suo-Yrjö;Aki Kotipelto

Liittyy tutkimuksiin: AA1AA Kallon natiiviröntgen; AA7AA Shuntin natiiviröntgen;

Lisätieto: Opas tarkastettu, ohimoluun kallio-osat > kallioluut, ei muita muutoksia.

Tunniste: 93

Jakelu, intranet: [Natiiviprosessi](#) > [Ohjeet omalle henkilökunnalle](#) > [1_Natiivikuvantamisen ohjeet](#) > [1_Pään natiiviröntgen-tutkimukset](#)

internet: [Tutkimusohjekirja](#) > [Radiologia](#) > [Tutkimukseen lähettäminen, ajanvaraus ja esivalmistelu](#) > [Natiivitutkimukset](#) > [Kuvausoppaat](#) > [Pään kuvausoppaat](#)