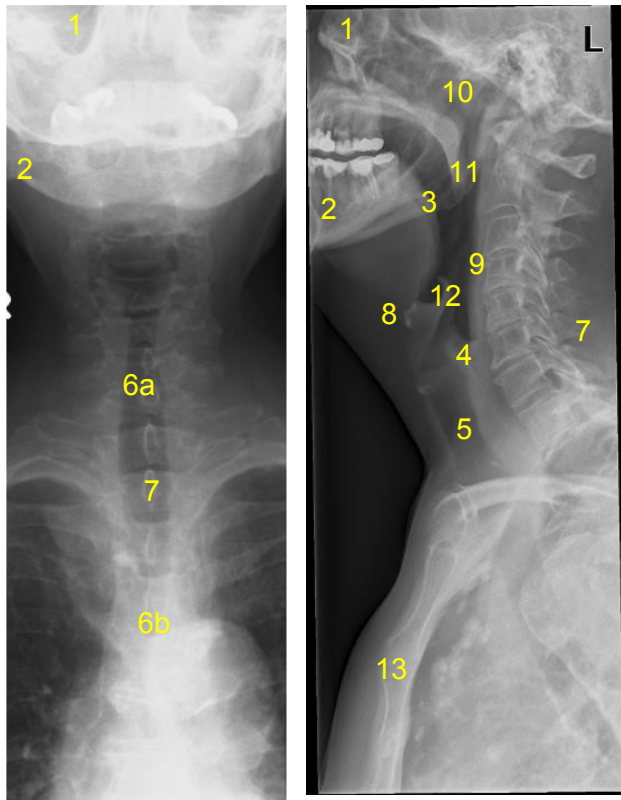


HUS Kuvantaminen	OPAS	Versio: 5	s. 1/1
Radiologia	Natiivi	Voimaantulopäivä: 2.5.2022	
Henkitorven anatomia, natiiviröntgen			

Henkitorven anatomia, natiiviröntgen

AP

SIVU



- 1 = poskiontelo (maksillaarisinus, sinus maxillaris)
2 = alaleukaluu (mandibula)
3 = leukakulma (alaleukaluun kulma, angulus mandibulae)
4 = kilpirusto (cartilago thyroidea)
5 = henkitorvi (trachea, trakea)
6a = henkitorven yläosa (proksimaalinen trakea)
6b = henkitorven haarautumiskohta (trakean bifurkaatio, bifurcatio tracheae)
7 = nikaman okahaarake (processus spinosus vertebrae)
8 = kieliluu (os hyoideum)
9 = nieluntakainen alue (retropharyngeaalitila)
10 = nenänielu (ylänielu, nasofarynx, nasopharynx, epipharynx)
11 = suunielu (mesopharynx, oropharynx)
12 = kurkunkansi (epiglottis)
13 = rintalasta (sternum)

Laatija: Merja Wirtanen

Muut laatijat: Aku Ahonen;Aki Kotipelto;Hanna Pietikäinen;Raija Seuri;Tomi Suo-Yrjö

Liitty tutkimuksiin: GB1AA Henkitorven natiiviröntgen (trakea);

Lisätieto: Lisätty suomenkielisiä nimityksiä no 5 ja 10, tarkennettu latina no 7.

Tunniste: 13

Jakelu, intranet: [Natiiviprosessi](#) > [Ohjeet omalle henkilökunnalle](#) > [1_Natiivikuvantamisen ohjeet](#) > [2_Kaulan ja rintakehän natiiviröntgentutkimukset](#)

internet: [Tutkimusohjekirja](#) > [Radiologia](#) > [Tutkimukseen lähettäminen, ajanvaraus ja esivalmistelu](#) > [Natiivitutkimukset](#) > [Kuvausoppaat](#) > [Kaula ja rintakehä](#)