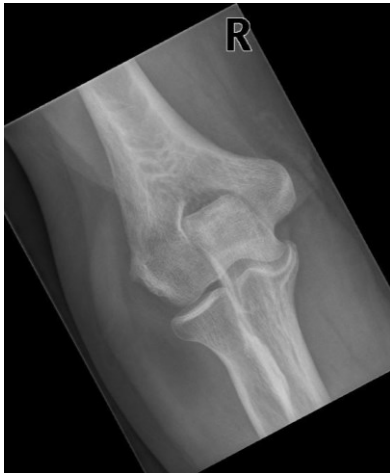


HUS Kuvantaminen	OPAS	Versio: 5	s. 1/2
Radiologia	Natiivi	Voimaantulopäivä: 1.1.2022	
Kynärnivelen natiiviröntgen, hyvän kuvan kriteerit			

Kynärnivelen natiiviröntgen, hyvän kuvan kriteerit

AP

Kynärniveli kuvautuu suorassa AP-suunnassa.



Kynärvarsi kuvailmaisimella, kipattu (luksaatio)

Olkavarsi kuvailmaisimella, kipattu (murtuma)

Kuvan rajaus:

- 5 cm kynärvarsta ja olkavartta
- ihon pinnasta toiseen

Projektio:

- ojentaja- ja koukistajalisäke (lateraalinen ja mediaalinen epikondyyli) profiileissa
- värttinäluun pään n. 1/8 (n. 0,6 cm) kuvautuu kynärluun päälle
- kynärliisäke ja olkaluun tela kuvautuvat päällekkäin, kynärliisäke on kynärliisäkekuopassa
- värttinäluun kyhmy profiilissa mediaalisesti
- värttinäluun pään nivelpinta ei kuvaudu
- nivelrako avoin

kynärvarsi kuvailmaisimella (proksimaalinen kynärvarsi):

- proksimaalinen värttinäluu ja kynärluu ilman kiertymää ja vääristymää
- värttinäluun tyvi, kaula ja värttinäluun kyhmy kuvautuvat hieman kynärluun tyviosan päälle
- nivelrako osittain avoin
- distaalinen olkavarsi lyhentynyt

olkavarsi kuvailmaisimella (distaalinen olkavarsi):

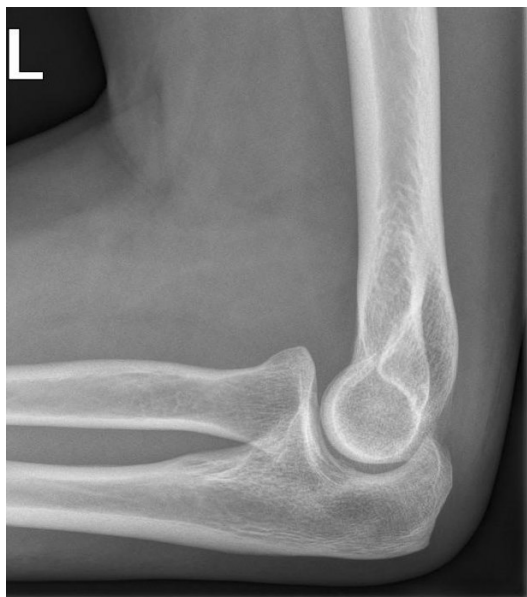
- distaalinen olkavarsi ilman kiertymää ja vääristymää, ojentaja- (lateraalinen epikondyyli) ja koukistajalisäke (mediaalinen epikondyyli) profiilissa
- proksimaalinen värttinäluu kuvautuu kynärluun päälle
- kynärniveli kiinni
- proksimaalinen kynärvarsi suuresti lyhentynyt

Muuta:

- kynärliisäkkeen ääriviivat erottuvat

SIVU

Kynärniveli kuvautuu suorassa sivusuunnassa.



Kuvan rajaus:

- 5 cm kynärvarsta ja olkavartta
- ihon pinnasta toiseen

Projektio:

- koukistaja- ja ojentajalisäkkeet (mediaalinen ja lateraalinen epikondyyli) päällekkäin
- olkaluuhun kuvautuu kolme sisäkkäistä kaarta, joita muodostavat kynärluun telalovi, olkaluun värttinänasta ja mediaalinen olkaluun tela (*medial trochlea*)
- värttinänastan distaalipinta ja *medial trochlea* lähes päällekkäin
- värttinänastan anteriorinen pinta ja mediaalinen olkaluun tela lähes kohdakkain
- värttinäluun pään anteriorinen pinta ja varisliisäke päällekkäin
- värttinäluun pään proksimaalipinta ja varisliisäke päällekkäin
- olka-värttinäluuniveli avoin
- puolet värttinäluun päästä kuvautuu kynärluun varisliisäkkeen päälle
- värttinäluun kyhmy ei ole profiilissa ja kynärliisäke profiilissa

Muuta:

- kynärliisäkkeen ääriviivat sekä mahdollisesti koholla olevat rasvatyynt (anteriorinen, supinaattori, posteriorinen) erottuvat
- kynärniveli 90° kulmassa

HUS Kuvantaminen	OPAS	Versio: 5	s. 2/2
Radiologia	Natiivi	Voimaantulopäivä: 1.1.2022	
Kynärnivelen natiiviröntgen, hyvän kuvan kriteerit			

Värttinäluun pää –projektiio, caput radii (aksiolateraalinen)

Kynärniveli kuvautuu olkavarren akseliin nähden 45° lateromediaalisessa suunnassa.



Kuvan rajaus:

- 3 cm kynärvartta ja olkavartta
- ihon pinnasta toiseen

Projektiio:

- värttinäluun pää kuvautuu vapaana tai vain hiukan kynärluun kanssa päällekkäin, linjassa varisliisäkkeen kanssa
 - kynärluun varisliisäke venyneenä profiilissa
 - mediaalinen olkaluun tela kuvautuu vapaana, distaalisesti olkaluun värttinänastasta
 - kynärluun varisliisäkkeen ja olkaluun telan välinen nivelrako avoin
 - värttinänasta proksimaalisesti mediaaliseen telaan nähden, eivät kuvautu päällekkäin
 - värttinäluun pää kuvautuu vain korppilisäkkeen anteriorisen kärjen päälle
 - olka-värttinäluuniveli avoin
 - värttinänastan anteriorinen pinta ja mediaalinen tela lähes päällekkäin
 - värttinäluun pää proksimaalinen pinta ja korppilisäke samassa linjassa
- Ranne sivuasennossa: värttinäluun pää anteriorinen ja posteriorinen pinta kuvautuvat profiilissa
Ranne PA-asennossa: värttinäluun pää mediaalinen ja lateraalinen pinta kuvautuvat profiilissa

Muuta:

- värttinäluun pää kuvautuu kokonaan
- kynärpää 90° kulmassa

Distaalinen olkavarsi, AP fleksio (tangentiaalinen, 'Jones view')



Kuvan rajaus:

- epikondyylien (koukistaja- ja ojentajalisäkkeiden) yläpuolelta kynärliisäkkeen alapuolelle niin, että iho on mukana kuvassa, olkavarren alakolmannes kuvassa
- ihon pinnasta toiseen

Projektiio:

- olkaluun mediaalinen ja lateraalinen epikondyyli (koukistaja- ja ojentajalisäkkeet), olkaluun nasta (capitellum) ja olkaluun tela (trochlea, jos jo luutunut), kuvautuvat profiilissa

Muuta:

- optimaalinen valotus, kun olkaluu erottuu proksimaalisen kynärluun ja värttinäluun läpi

Liittyvät ohjeet

HUS-Kuvantamisen ohjeistus

- [Kynärnivelen anatomia, natiiviröntgen](#)

Laatija: Merja Wirtanen

Muut laatijat: Aku Ahonen; Aki Kotipelto; Hanna Pietikäinen; Raija Seuri; Markus Sormaala; Tomi Suo-Yrjö

Liittyy tutkimuksiin: NC1AA Kynärnivelen natiiviröntgen;

Liittyy tutkimusryhmään:

Lisätieto: Korjattu virheellinen projektionimi värttinäluun pää projektiioon. Lisätty projektiio Distaalinen olkavarsi, AP fleksio.

Tunniste: 117

Jakelu, intranet: [Natiiviprosessi](#) > [Ohjeet omalle henkilökunnalle](#) > [1 Natiivikuvantamisen ohjeet](#) > [5 Yläraajojen natiiviröntgentutkimukset](#)

internet: [Tutkimusohjekirja](#) > [Radiologia](#) > [Tutkimukseen lähettäminen, ajanvaraus ja esivalmistelu](#) > [Natiivitutkimukset](#) > [Kuvausoppaat](#) > [Yläraajat](#)