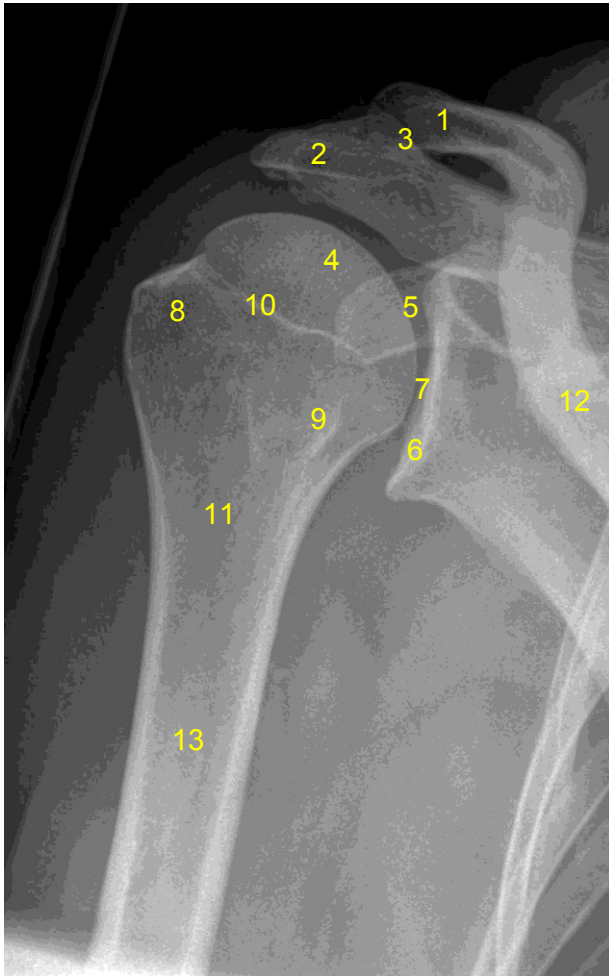


HUS Kuvantaminen	OPAS	Versio: 6	s. 1/3
Radiologia	Natiivi	Voimaantulopäivä: 2.5.2022	
Olkanivelen anatomia, natiiviröntgen			

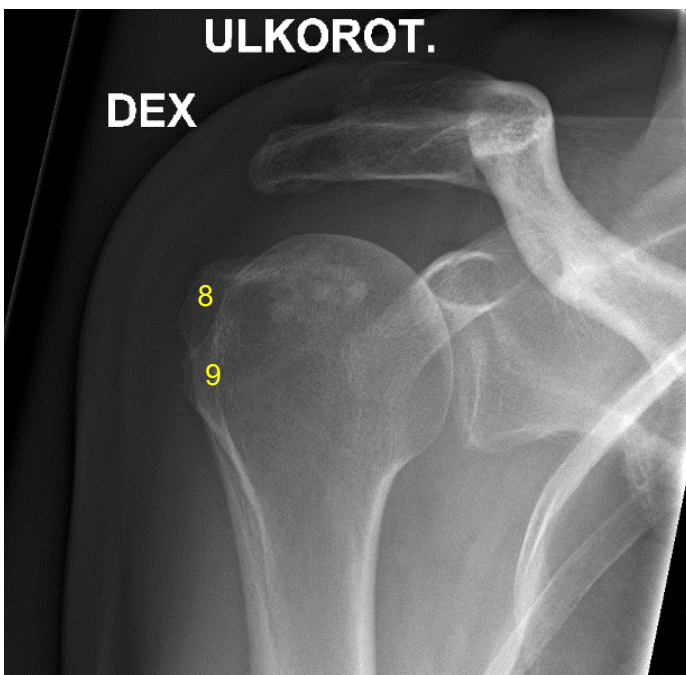
## Olkanivelen anatomia, natiiviröntgen

### Olkanivelen AP viisto, sisärotaatio



- 1 = solislun lapaluupää**  
(extremitas acromialis claviculae)
- 2 = olkalisäke** (acromion)
- 3 = olkalisäke-solislunivel**  
(AC-nivel, akromioklavikulaarivel, articulatio acromioclavicularis)
- 4 = olkaluun pää** (caput humeri)
- 5 = korppilisäke** (processus coracoideus)
- 6 = olkanivelen nivelkuoppa lapaluussa**  
(fossa glenoidalis, cavitas glenoidalis scapulae)
- 7 = olkanivel** (articulatio humeri,  
(glenohumeraalinivel, articulatio glenohumeralis)
- 8 = iso olkakyhmy** (tuberculum majus)
- 9 = pieni olkakyhmy** (tuberculum minus)
- 10 = olkaluun anatominen kaula**  
(collum anatomicum humeri)
- 11 = olkaluun kirurginen kaula**  
(collum chirurgicum humeri)
- 12 = solisluu** (clavicula)
- 13 = olkaluun varsi** (corpus humeri)

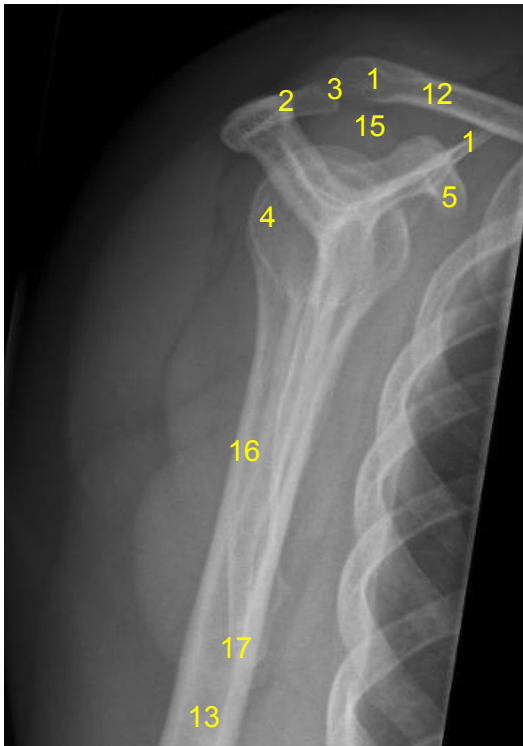
### Olkanivelen AP viisto, ulkorotaatio



- 8 = iso olkakyhmy** (tuberculum majus)
- 9 = pieni olkakyhmy** (tuberculum minus)

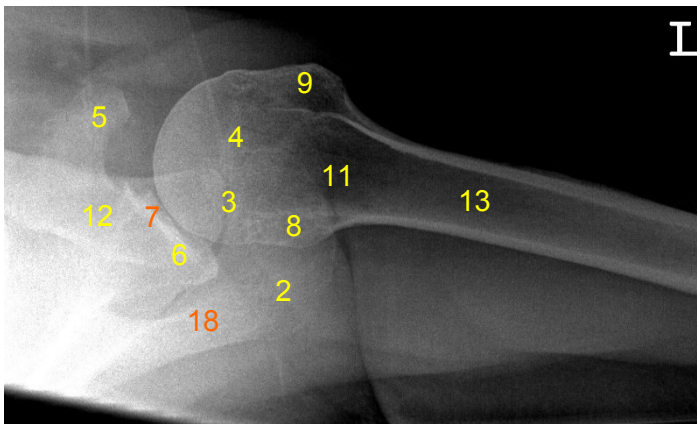
<b>HUS Kuvantaminen</b>	<b>OPAS</b>	Versio: 6	s. 2/3
Radiologia	Natiivi	Voimaantulopäivä: 2.5.2022	
Olkanivelen anatomia, natiiviröntgen			

## Y = supraspinatus outlet



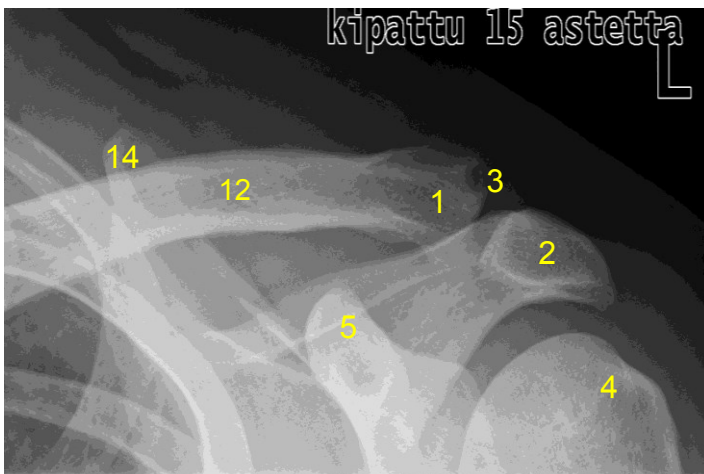
- 1 = solislun lapaluupää**  
(extremitas acromialis claviculae)
- 2 = olkalisäke** (acromion)
- 3 = olkalisäke-solislunivel**  
(AC-nivel, akromioklavikulaarinivel, articulatio acromioclavicularis)
- 4 = olkaluun pää** (caput humeri)
- 5 = korppilisäke** (processus coracoideus)
- 12 = solisluu** (clavicula)
- 13 = olkaluun varsi** (corpus humeri)
- 14 = lapaluun yläkulma** (angulus superior scapulae)
- 15 = outlet**
- 16 = lapaluun ulkoreuna**  
(lapaluun lateraalireuna, margo lateralis scapulae)
- 17 = lapaluun alakulma** (angulus inferior scapulae)

## Aksiaali



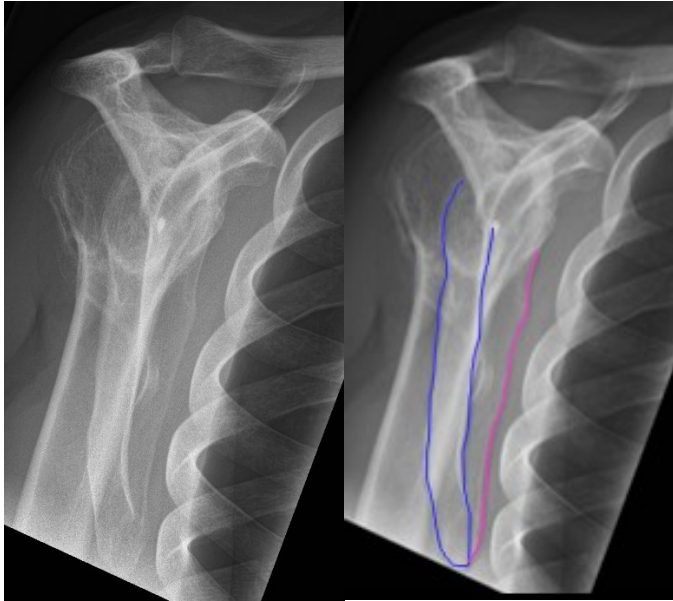
- 2 = olkalisäke** (acromion)
- 3 = olkalisäke-solislunivel**  
(AC-nivel, akromioklavikulaarinivel, articulatio acromioclavicularis)
- 4 = olkaluun pää** (caput humeri)
- 5 = korppilisäke** (processus coracoideus)
- 6 = olkanivelen nivelkuoppa lapaluussa**  
(fossa glenoidalis, cavitas glenoidalis scapulae)
- 7 = olkanivel** (glenohumeraalinivel, articulatio humeri, articulatio glenohumeralis)
- 8 = iso olkakyhmy** (tuberculum majus)
- 9 = pieni olkakyhmy** (tuberculum minus)
- 11 = olkaluun kirurginen kaula**  
(collum chirurgicum humeri)
- 12 = solisluu** (clavicula)
- 13 = olkaluun varsi** (corpus humeri)
- 18 = lapaluun harju** (spina scapulae)

## AC-nivel



- 1 = solislun lapaluupää**  
(extremitas acromialis claviculae)
- 2 = olkalisäke** (acromion)
- 3 = olkalisäke-solislunivel**  
(AC-nivel, akromioklavikulaarinivel, articulatio acromioclavicularis)
- 4 = olkaluun pää** (caput humeri)
- 5 = korppilisäke** (processus coracoideus)
- 12 = solisluu** (clavicula)
- 14 = lapaluun yläkulma**  
(angulus superior scapulae)

<b>HUS Kuvantaminen</b>	<b>OPAS</b>	Versio: 6	s. 3/3
Radiologia	Natiivi	Voimaantulopäivä: 2.5.2022	
Olkanivelen anatomia, natiiviröntgen			



Lapaluun (scapula) lateraalireuna (kaksi kortikaalireunaa)  
Lapaluun (scapula) mediaalireuna

Laatija: Merja Wirtanen

Muut laatijat: Aku Ahonen;Aki Kotipelto;Hanna Pietikäinen;Raija Seuri;Tomi Suo-Yrjö

Liittyy tutkimuksiin: NB1AA Olkanivelen natiiviröntgen;

Liittyy tutkimusryhmään:

Lisätieto: No 6 lisätty 'lapaluussa', no 7 lisätty latina, no 16 lisätty 'lapaluun'.

Tunniste: 131

Jakelu, intranet: [Natiiviprosessi](#) > [Ohjeet omalle henkilökunnalle](#) > [1\\_Natiivikuvantamisen ohjeet](#) > [5\\_Yläraajojen natiiviröntgentutkimukset](#)

internet: [Tutkimusohjekirja](#) > [Radiologia](#) > [Tutkimukseen lähettäminen, ajanvaraus ja esivalmistelu](#) > [Natiivitutkimukset](#) > [Kuvausoppaat](#) > [Yläraajat](#)