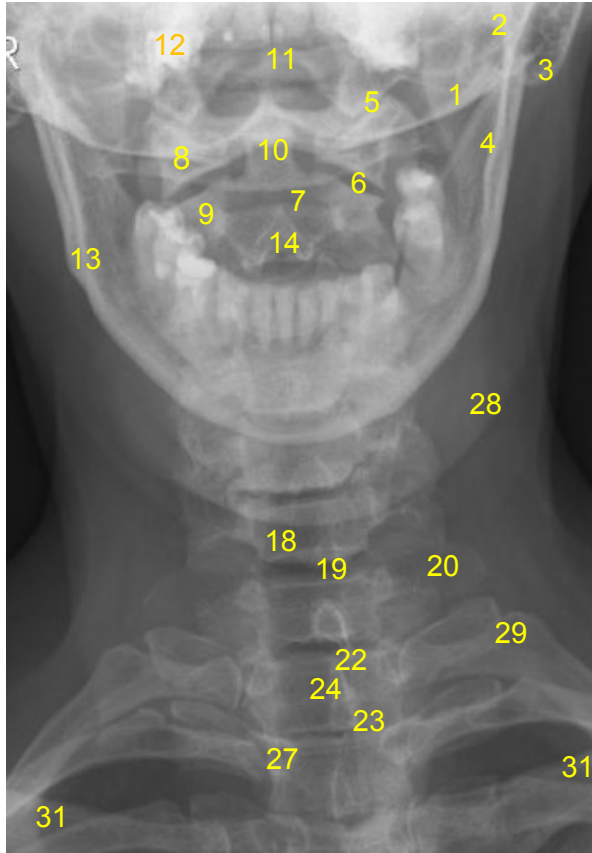


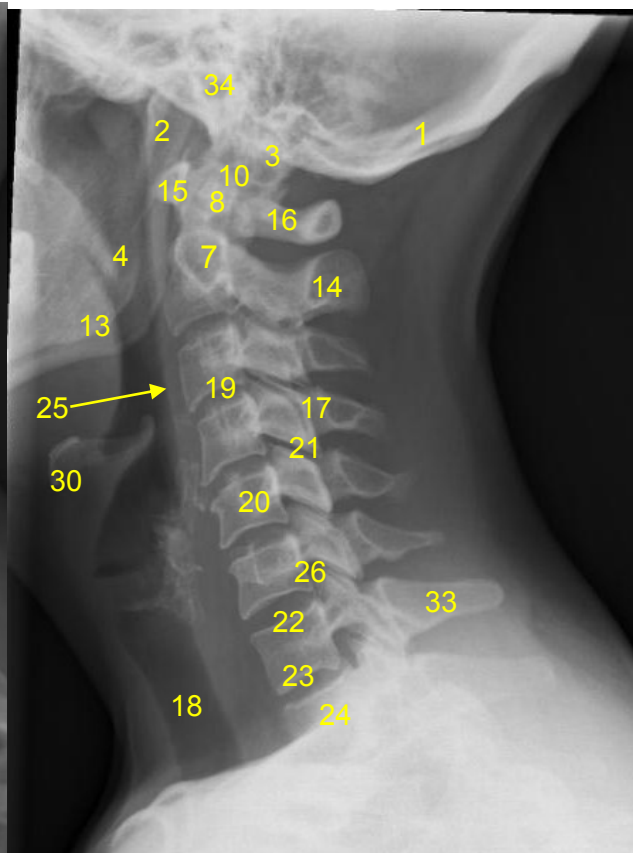
HUS Kuvantaminen	OPAS	Versio: 6	s. 1/3
Radiologia	Natiivi	Voimaantulopäivä: 2.5.2022	
Kaularangan anatomia, natiiviröntgen			

Kaularangan anatomia, natiiviröntgen

AP



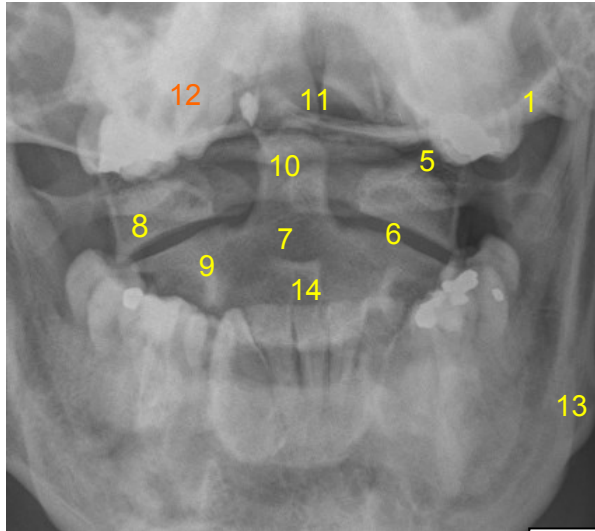
Sivu



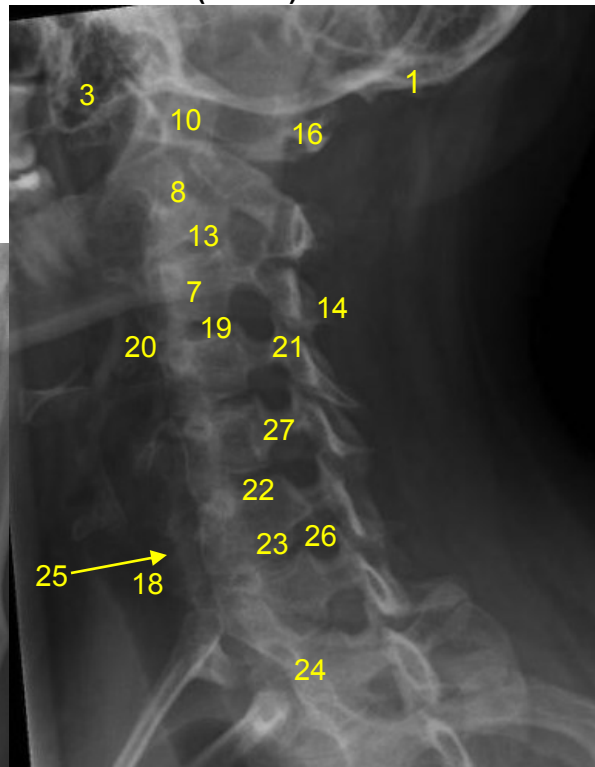
- | | |
|---|--|
| <p>1 = takaraivoluu (okspitaaliluu, os occipitale)
 2 = alaleukaluun nivelnasta
 (mandibulan kondyyli, condylus mandibulae)
 3 = kartiolisäke (processus mastoideus)
 4 = alaleukaluun haara (ramus mandibulae)
 5 = ylempi niskanivel
 (articulatio atlantooccipitalis)
 6 = kannattaja-kiertonikamanivel
 (C1 ja C2 välinen nivel, atlantoaksiaalinenivel, articulatio atlantoaxialis)
 7 = kaulanikama C2 (aksis, kiertonikama, axis)
 8 = kaulanikama C1 (kannattajanikama, atlas, (massa lateralis atlantis)
 9 = kaulanikaman C2 (axis) sivuosa
 10 = kaulanikaman C2 hammas
 (kiertonikaman hammas, dens axis)
 11 = niska-aukko (foramen magnum)
 12 = yläleuan hampaat
 13 = leukakulma (angulus mandibulae)
 14 = okahaarake (processus spinosus)
 15 = kaulanikaman C1 (atlas) anteriorinen kaari
 (kannattajanikaman etukaari, arcus anterior atlantis)
 16 = kaulanikaman C1 (atlas) posteriorinen kaari (kannattajanikaman takakaari, arcus posterior atlantis)</p> | <p>17 = nikamankaaren levy
 (lamina, lamina arcus vertebrae)
 18 = henkitorvi (trachea)
 19 = nikamaväli (intervertebraaliväli)
 20 = poikkihaarake (processus transversus)
 21 = C4 ja C5:n fasettinivel
 (articulatio zygapophysealis)
 22 = yläpäätelevy
 (päätelevy lamina arcus vertebrae)
 23 = alapäätelevy
 24 = rintanikama T1 (vertebra thoracica)
 25 = prevertebraalinen pehmytosa
 26 = nikamaväliaukko (juuriaukko, foramen intervertebrale)
 27 = nikamankaaren varsi (pedikkeli, pediculus arcus vertebrae)
 28 = alaleuan pehmytosa
 29 = 1. kylkiluu (costa)
 30 = kieliluu (os hyoideum)
 31 = solisluu (clavicula)
 32 = olkaluu (humerus)
 33 = kaulanikama C7:n okahaarake,
 (seitsemäs kaulanikama, vertebra prominens, "esiin työntyvä nikama")
 34 = korvakäytävä (meatus acusticus externus)</p> |
|---|--|

HUS Kuvantaminen	OPAS	Versio: 6	s. 2/3
Radiologia	Natiivi	Voimaantulopäivä: 2.5.2022	
	Kaularangan anatomia, natiiviröntgen		

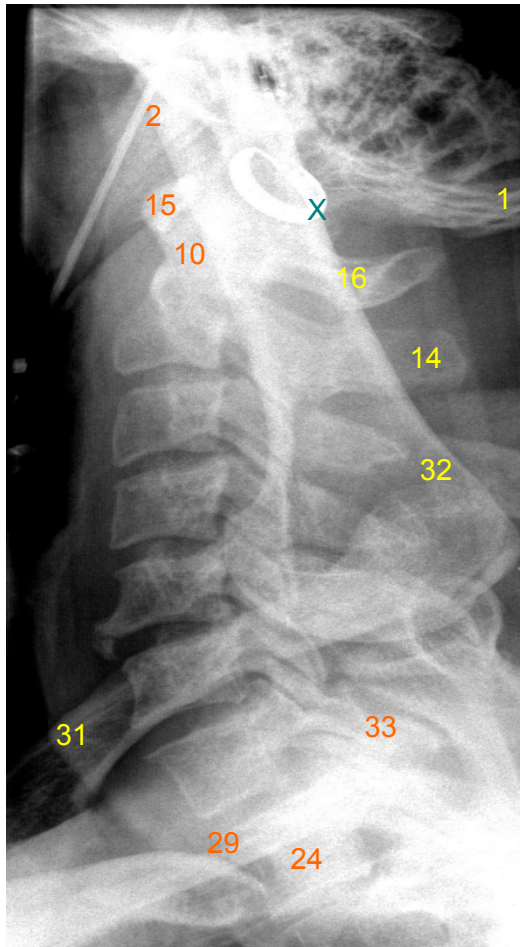
Dens



Viisto (vasen)



Baletti



- 1 = takaraivoluu (oksiptaaliluu, os occipitale)
- 2 = alaleukaluun nivelnasta (mandibulan kondyyli, condylus mandibulae)
- 3 = kartiolisäke (processus mastoideus)
- 5 = ylempi niskanivel (articulatio atlantooccipitalis)
- 6 = kannattaja-kiertonikamanivel (C1 ja C2 välinen nivel, atlantoakiaalinenivel, articulatio atlantoaxialis)
- 7 = kaulanikama C2 (aksis, kiertonikama, axis)
- 8 = kaulanikama C1 (kannattajanikama, atlas)
- 9 = kaulanikaman C1 (axis) sivuosa (massa lateralis atlantis)
- 10 = kaulanikama (C2):n hammas (kiertonikaman hammas, dens)
- 11 = niska-aukko (foramen magnum)
- 12 = yläleuan hampaat
- 13 = leukakulma (angulus mandibulae)
- 14 = okahaarake (processus spinosus)
- 15 = kaulanikaman C1 (atlas) anteriorinen kaari (kannattajanikaman etukaari, arcus anterior atlantis)
- 16 = kaulanikaman C1 (atlas) posteriorinen kaari (kannattajanikaman takakaari, arcus posterior atlantis)
- 18 = henkitorvi (trachea)
- 19 = nikamaväli (intervertebraaliväli)
- 20 = poikkihaarake (processus transversus)
- 21 = C4 ja C5:n fasettinivel (articulatio zygapophysealis)
- 22 = yläpäätelevy (päätelevy lamina arcus vertebrae)
- 23 = alapäätelevy
- 24 = rintanikama T1 (vertebra thoracica)
- 25 = prevertebraalinen pehmytosa
- 26 = nikamaväliaukko (juuriaukko, foramen intervertebrale)
- 27 = nikamankaaren varsi (pedikkeli, pediculus arcus vertebrae)
- 29 = 1. kylkiluu (costa)
- 30 = kieliluu (os hyoideum)
- 31 = solisluu (clavicula)

HUS Kuvantaminen	OPAS	Versio: 6	s. 3/3
Radiologia	Natiivi	Voimaantulopäivä: 2.5.2022	
Kaularangan anatomia, natiiviröntgen			

Liittyvät ohjeet

HUS Kuvantamisen ohjeistus

- [Nikama - Anatomiaa, PowerPoint-esitys](#)

Laatija: Merja Wirtanen

Muut laatijat: Aku Ahonen;Aki Kotipelto;Hanna Pietikäinen;Rajja Seuri;Tomi Suo-Yrjö

Liittyy tutkimuksiin: NA1AA Kaularangan natiiviröntgen; NA1YA Kaularangan natiiviröntgen ilman lausuntoa; NA1EA Kaularangan röntgen, taivutuskuvat; NA8YA Kaularangan röntgen, taivutuskuvat, ilman lausuntoa;

Lisätieto: no 9 ja 10 lisätty axis, no 15 ja 16 lisätty suomenkieliset ja latinalaiset nimitykset, no 33 lisätty 'seitsemäs kaulanikama'.

Tunniste: 76

Jakelu, intranet: [Natiiviprosessi](#) > [Ohjeet omalle henkilökunnalle](#) > [1 Natiivikuvantamisen ohjeet](#) > [4 Selkärangan natiiviröntgen-tutkimukset](#)

internet: [Tutkimusohjekirja](#) > [Radiologia](#) > [Tutkimukseen lähettäminen, ajanvaraus ja esivalmistelu](#) > [Natiivitutkimukset](#) > [Kuvausoppaat](#) > [Selkäranka](#)