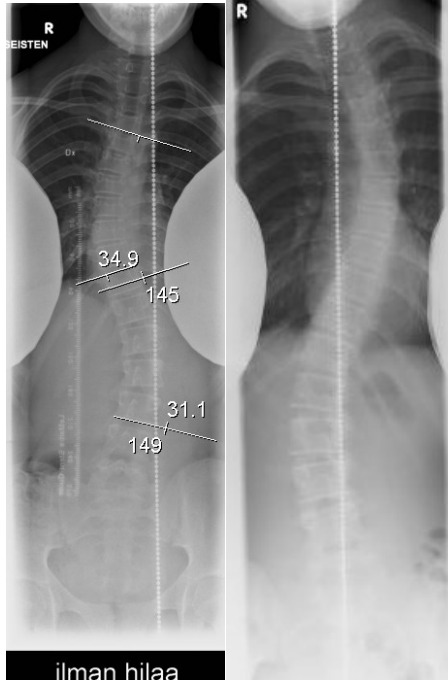


HUS Kuvantaminen	OPAS	Versio: 5	s. 1/2
Radiologia	Natiivi	Voimaantulopäivä: 14.9.2020	
Skolioosin natiiviröntgen, hyvän kuvan kriteerit			

## Skolioosin natiiviröntgen, hyvän kuvan kriteerit

### PA / AP – ensimmäinen kuvauskerta

Ranka kuvautuu suorassa PA/AP-suunnassa.



ilman hilaa  
ensimmäinen kuvaus

kontrollikuvaus

### Kuvan rajaus:

- ensimmäisessä kuvauksessa leukakulmasta sarvennoisten tasoon, reisiluiden pään yläreuna kuvassa
- kontrollikuvauksissa C7-nikamasta ristiluun yläreunaan. Kaularanka mukaan, jos skolioosi ulottuu sen alueelle (yläreuna leukakulmiin)

### Projektio (skolioosista riippuen):

- nikamien ylä- ja alapäätelevyt yhtenä viivana keskisäteen alueella
- nikamavälit avoimet

### Muuta:

- nikamat, nikamien päätelevyt sekä haarakkeet erottuvat niin, että niiden kautta on piirrettävissä mittauslinjat skolioosikulman mittaamiseksi.
- ensimmäisessä kuvauksessa reisiluiden päät tulee näkyä kuvassa niin, että mahdollinen alaraajojen pituusero on mitattavissa
- ensimmäisessä kuvauksessa luurakenteen tulee erottua niin hyvin, että mahdolliset nikamien rakennepoikkeavuudet ovat erotettavissa
- leikatussa selässä mahdollinen instrumentaatio näkyy kokonaan, samoin ainakin yksi nikama sen ylä- ja alapuolella
- jalan alla mahdollisesti käytetty koroke merkittynä kuvaan

### SIVU

Ranka kuvautuu suorassa sivusuunnassa.



SEISTEN  
ensimmäinen kuvaus

SEISTEN  
kontrollikuvaus

### Kuvan rajaus:

- ensimmäisessä kuvauksessa leukakulmasta lonkkaniveltasoon, ryhtikuvassa lonkkanivelet kuvassa
- kontrollikuvauksissa C7-nikamasta ristiluun yläreunaan tai pyynnön mukaan lonkat mukaan, ryhtikuvassa aina. Kaularanka mukaan, jos skolioosi ulottuu sen alueelle

### Projektio:

- suoliluun harjut lähes päällekkäin
- nikamien takareunat kuvautuvat päällekkäin

### Muuta:

- ensimmäisessä kuvauksessa luurakenteen tulee erottua niin hyvin, että mahdolliset nikamien rakennepoikkeavuudet ovat erotettavissa
- leikatussa selässä mahdollinen instrumentaatio näkyy kokonaan, samoin ainakin yksi nikama sen ylä- ja alapuolella
- jalan alla mahdollisesti käytetty koroke merkittynä kuvaan
- ryhtikuvassa kuvanlaatu niin hyvä, että myös lannerangan alaosan nikamien päätelevyt erottuvat

<b>HUS Kuvantaminen</b>	<b>OPAS</b>	Versio: 5	s. 2/2
Radiologia	Natiivi	Voimaantulopäivä: 14.9.2020	
Skolioosin natiiviröntgen, hyvän kuvan kriteerit			

## Liittyvät ohjeet

### HUS Kuvantamisen ohjeistus

- [Rintarangan](#) ja [lannerangan](#) anatomia, natiiviröntgen

Laatija: Merja Wirtanen

Muut laatijat: Aku Ahonen;Hanna Pietikäinen;Raija Seuri;Markus Sormaala;Tomi Suo-Yrjö;Aki Kotipelto

Liitty tutkimuksiin: NA7EA Skolioosin tutkimus, natiiviröntgen;

Liitty tutkimusryhmään:

Lisätieto: Tarkistettu, ei muutoksia.

Tunniste: 82

Jakelu, intranet: [Natiiviprosessi](#) > [Ohjeet omalle henkilökunnalle](#) > [1 Natiivikuvantamisen ohjeet](#) > [4 Selkärangan natiiviröntgentutkimukset](#)

internet: [Tutkimusohjekirja](#) > [Radiologia](#) > [Tutkimukseen lähettäminen, ajanvaraus ja esivalmistelu](#) > [Natiivitutkimukset](#) > [Kuvausoppaat](#) > [Selkäranka](#)