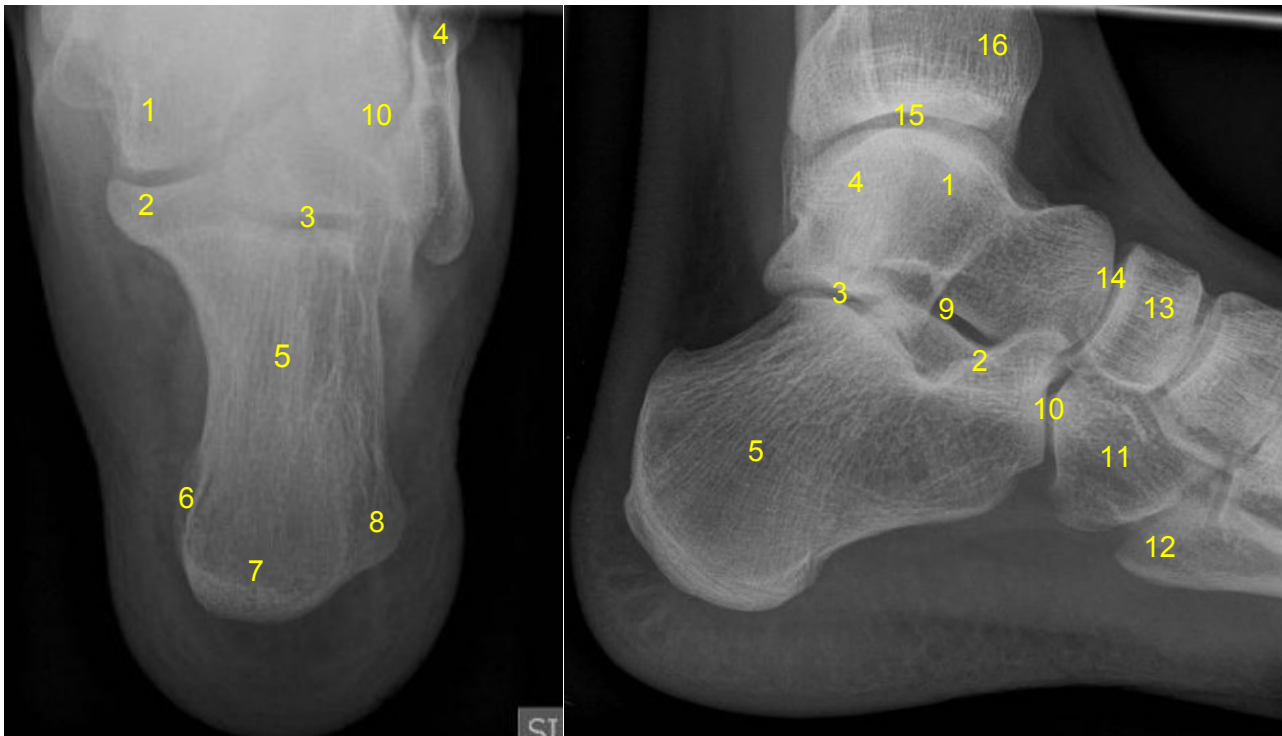


HUS Kuvantaminen	OPAS	Versio: 5	s. 1/1
Radiologia	Natiivi	Voimaantulopäivä: 2.5.2022	
Kantapään anatomia, natiiviröntgen			

Kantapään anatomia, natiiviröntgen

Aksiaali

Sivu



- 1 = telaluu (talus)
2 = telaluun kannatin (sustentaculum tali)
3 = telaluun ja kantaluun välinen nivel (talokalkaneaarinivel, articulatio talocalcanea)
4 = ulkokehräs (lateraalimalleoli, malleolus lateralis)
5 = kantaluu (calcaneus)
6 = kantakyyhmy sisäsiuhaarake (processus medialis tuberis calcanei)
7 = kantakyyhmy (tuber calcanei)
8 = kantakyyhmy sivuhaarake (processus lateralis tuberis calcanei)
9 = nilkkapoukama (sinus tarsi)
10 = kanta-kuutioluunivel (kalkaneokuboidaalinel, articulatio calcaneocuboidea)
11 = kuutioluu (os cuboideum)
12 = 5. jalkapöydänluun tyvi (basis ossis metatarsi)
13 = veneluu (os naviculare)
14 = tela-veneluu nivel (articulatio talonaviculare)
15 = telaluun sekä sääriluun ja pohjeluun välinen nivel (ylempi nilkkanivel, talokruraalinivel, TC-nivel, articulatio talocruralis)
16 = sääriluu (tibia)
alempi nilkkanivel = telaluun (no 1), kantaluun (no 5) ja veneluun (no 13) välinen nivel (subtalonivel, subtalaarinivel, articulatio subtalaris, articulatio talocalcaneonavicularis)

Liittyvät ohjeet

HUS Kuvantamisen ohjeistus

- [Jalkaterän ja varpaiden anatomia, natiiviröntgen](#)

Laatija: Merja Wirtanen

Muut laatijat: Aku Ahonen; Aki Kotipelto; Hanna Pietikäinen; Raija Seuri; Tomi Suo-Yrjö

Liittyy tutkimuksiin: NH2AA Kantapään natiiviröntgen; NH2YA Kantapään natiiviröntgen ilman lausuntoa;

Lisätieto: Lisätty no 3 nimitys latinaksi.

Tunniste: 776

Jakelu, intranet: [Natiiviprosessi](#) > [Ohjeet omalle henkilökunnalle](#) > [1 Natiivikuvantamisen ohjeet](#) > [6 Alaraajojen natiiviröntgentutkimukset](#)

internet: [Tutkimusohjekirja](#) > [Radiologia](#) > [Tutkimukseen lähettäminen, ajanvaraus ja esivalmistelu](#) > [Natiivitutkimukset](#) > [Kuvausoppaat](#) > [Alaraajat](#)