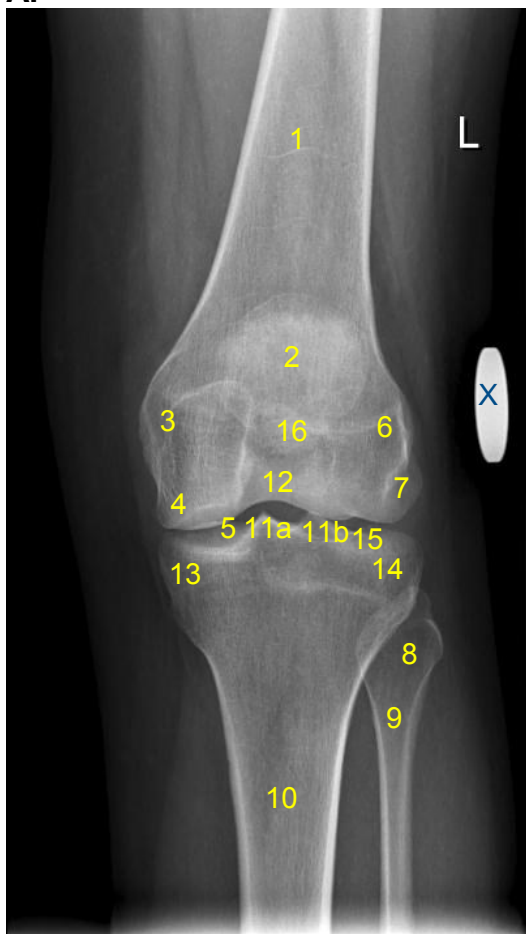


|                                 |         |                            |        |
|---------------------------------|---------|----------------------------|--------|
| HUS Diagnostiikkakeskus         | OPAS    | Versio: 6                  | s. 1/2 |
| Radiologia                      | Natiivi | Voimaantulopäivä: 1.7.2022 |        |
| Polven anatomia, natiiviröntgen |         |                            |        |

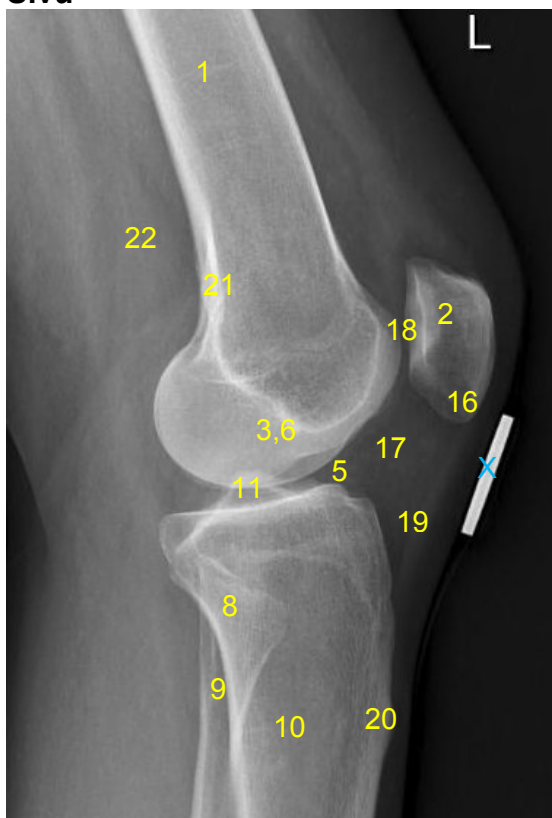
## Polven anatomia, natiiviröntgen

### AP



- 1 = reisiluun varsi (corpus femoris, femurin diafyysi)
- 2 = polvilumpio (patella)
- 3 = reisiluun sisäsivunasta (femurin mediaalinen epikondyyli, epicondylus medialis femoris)
- 4 = reisiluun sisänivelnasta (femurin mediaalinen kondyyli, condylus medialis femoris)
- 5 = sääri-reisiluunivel (tibiofemoraalinivel, articulatio tibiofemoralis)
- 6 = reisiluun ulkosivunasta (femurin lateraalinen epikondyyli, epicondylus lateralis femoris)
- 7 = reisiluun ulkonivelnasta (femurin lateraalikondyyli, condylus lateralis femoris)
- 8 = pohjeluun pää (caput fibulae)
- 9 = pohjeluun kaula (collum fibulae)
- 10 = sääriluu (tibia)
- 11 = sääriluun yläpinnan nivelpintojen väliharjut (eminentia intercondylaris, (a) medialis et (b) lateralis)
- 12 = nivelnastojen välikuoppa (fossa intercondylaris)
- 13 = sääriluun sisänivelnasta (tibian mediaalikondyyli, condylus medialis tibiae)
- 14 = sääriluun ulkonivelnasta (tibian lateraalikondyyli, condylus lateralis tibiae)
- 15 = sääriluun nivelpinta
- 16 = polvilumpion kärki (apex patellae)
- X = mittalantti

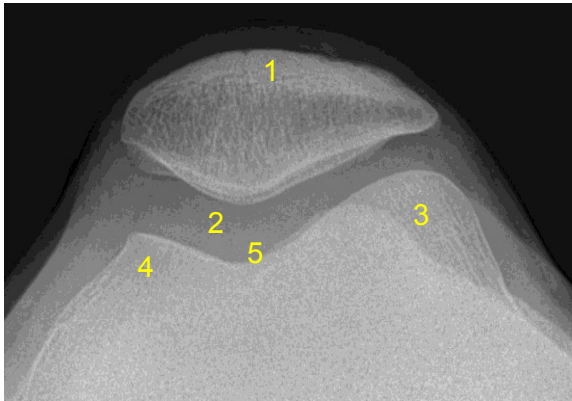
### Sivu



- 1 = reisiluun varsi (corpus femoris, femurin diafyysi)
- 2 = polvilumpio (patella)
- 3,6 = reiden sisä- ja ulkonivelnasta (femurin mediaali- ja lateraalikondyyli, condylus lateralis/medialis femoris)
- 5 = sääri-reisiluunivel (tibiofemoraalinivel, articulatio tibiofemoralis)
- 8 = pohjeluun pää (caput fibulae)
- 9 = pohjeluun kaula (collum fibulae)
- 10 = sääriluu (tibia)
- 11 = sääriluun yläpinnan nivelpintojen väliharjut (eminentia intercondylaris)
- 16 = polvilumpion kärki (apex patellae)
- 17 = polvilumpionalainen rasvatyyny (corpus adiposum infrapatellare)
- 18 = polvilumpio-reisiluunivel (patellofemoraalinivel, articulatio patellofemoralis)
- 19 = lumpiojänne (polvilumpiojänne, patellajänne, polvijänne, patellaligamentti, ligamentum patellae)
- 20 = sääriluun kyhmy (tuberositas tibiae)
- 21 = tuberculum adductorium (adductor tubercle)
- 22 = posteriorinen rasvatyyny
- X = mittalantti

|                                 |             |                            |        |
|---------------------------------|-------------|----------------------------|--------|
| <b>HUS Diagnostiikkakeskus</b>  | <b>OPAS</b> | Versio: 6                  | s. 2/2 |
| Radiologia                      | Natiivi     | Voimaantulopäivä: 1.7.2022 |        |
| Polven anatomia, natiiviröntgen |             |                            |        |

## Polvilumpio, aksiaali



- 1 = polvilumpio (patella)**  
**2 = polvilumpio-reisiluunivel (patellofemoraalinel, articulatio patellofemoralis)**  
**3 = reisiluun ulkonivelnasta (femurin lateraalikondyyli, condylus lateralis femoris)**  
**4 = reisiluun sisänivelnasta (femurin mediaalikondyyli, condylus medialis femoris)**  
**5 = sulkus (sulcus)**



Posteriorisesti **reisiluun sisäsivunastan** (*femurin mediaalinen epikondyyli, epicondylus medialis femoris*) yläpuolella erottuu reiden ison lähentäjälihakseen (*m. adductor magnus*) jänteen kiinnittymiskohta *tuberculum adductorium (adductor tubercle)*

Keskellä **reisiluun ulkonivelnastaa** (*femurin lateraalikondyyli, condylus lateralis femoris*) erottuu osalla ihmisistä matala painauma (*sulcus terminalis*)

Huom! piirroksessa piirretty epikondyyli (sivunasta) ja kondyyli (nivelnasta) yhtenä viivana polven **mediaali-** ja **lateraali**reunojen tunnistamiseksi.

Laatija: Merja Wirtanen

Muut laatijat: Aku Ahonen; Aki Kotipelto; Hanna Pietikäinen; Raija Seuri; Markus Sormaala; Tomi Suo-Yrjö

Liittyy tutkimuksiin: NG1AA Polven natiiviröntgen; NG1EA Polvien rasiututkimus, natiiviröntgen; NG2AA Polvilumpion natiiviröntgen;

Liittyy tutkimusryhmään:

Lisätieto: Korjattu kirjoitusvirhe.

Tunniste: 46

Jakelu, intranet: [Natiiviprosessi](#) > [Ohjeet omalle henkilökunnalle](#) > [1 Natiivikuvantamisen ohjeet](#) > [6 Alaraajojen natiiviröntgentutkimukset](#)

internet: [Tutkimusohjekirja](#) > [Radiologia](#) > [Tutkimukseen lähettäminen, ajanvaraus ja esivalmistelu](#) > [Natiivitutkimukset](#) > [Kuvausoppaat](#) > [Alaraajat](#)