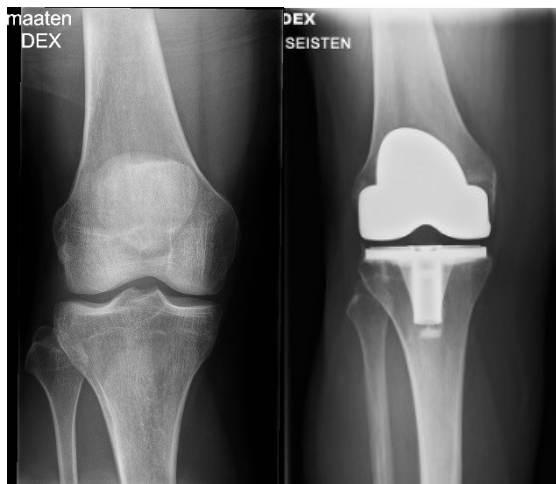


HUS Kuvantaminen	OPAS	Versio: 9	s. 1/3
Radiologia	Natiivi	Voimaantulopäivä: 1.1.2022	
	Polven natiiviröntgen, hyvän kuvan kriteerit		

## Polven natiiviröntgen, hyvän kuvan kriteerit

### AP

Polvi kuvautuu suorassa AP/PA-suunnassa.



### Kuvan rajaus:

- 15 cm reittä ja 15 cm säärtä, myös arthroosi, proteesi-leikkauksen suunnittelu tai sen kontrolli
- lapset: ¼ säären proksimaaliosaa ja reiden distaaliosaa
- ihon pinnasta toiseen

### Projektio:

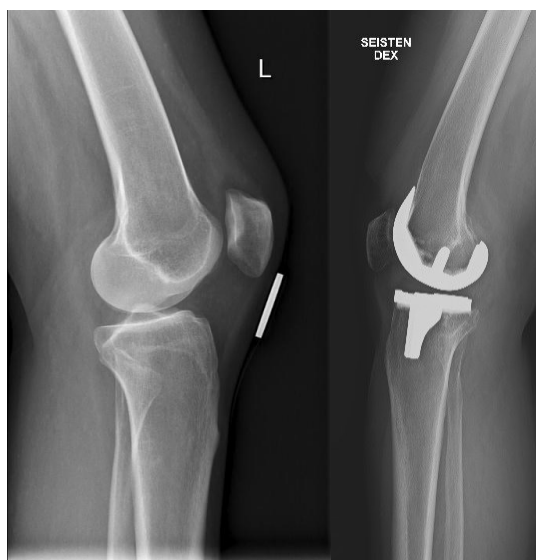
- reisiluun sisäsivunastat profiilissa
- reiden sisä- ja ulkonivelnastat symmetriset
- sääriluu peittää n. puolta pohjeluun päästä
- polvilumpio keskilinjassa tai hiukan lateraalisesti reisiin distaaliosan päällä ja proksimaalisesti reisiin polvilumpiopintaan nähden
- sääriluun yläpinnan nivelpintojen väliharju keskellä, reisiin nivelnastojen välikuopan kohdalla
- sääriluun nivelnastojen anteriorinen ja posteriorinen osa päällekkäin (*tibial plateau* yhtenä tasona)
- sääri-reisiluunivel avoin, molemmin puolin samanlainen leveys

### Muuta:

- distaalinen reisi näkyy polvilumpion läpi
- proteesi: proteesin kapeampi etuosa kuvautuu symmetrisesti leveämmän takaosan keskelle
- sementin ja luun raja sekä luun ja metallin rajapinnat erottuvat

### SIVU

Polvi kuvautuu suorassa sivusuunnassa.



### Kuvan rajaus:

- 15 cm reittä ja 15 cm säärtä, myös arthroosi, proteesi-leikkauksen suunnittelu tai sen kontrolli
- lapset: ¼ säären proksimaaliosaa ja reiden distaaliosaa
- ihon pinnasta toiseen

### Projektio:

- reisiluun posterioriset nivelnastat (kondyyilit) päällekkäin
- sääriluun nivelnastat päällekkäin
- polvilumpion takareuna kuvautuu selkeästi, polvilumpio profiilissa (lapsilla: jos luutunut)
- polvilumpio-reisiluunivel avoin
- sääri-reisiluunivel avoin
- sääriluu peittää n. puolta pohjeluun päästä
- pohjeluun pää on n. 1,25 cm distaalisesti sääriluun nivelpinnasta (*tibial plateau*)

### Muuta:

- patellajänne, polvilumpion yläpuolinen rasvatyyny sekä mahdolliset verenpurkaukumat ja nivelessä tai nivelpöydässä oleva ilma erottuvat
- sääriluun kyhmy arvioitavissa
- proteesi:
- "tapit" kuvautuvat päällekkäin, väliin ei jää rakoa
- polvi 20-30° fleksiossa
- sementin ja luun raja sekä luun ja metallin rajapinnat erottuvat

<b>HUS Kuvantaminen</b>	<b>OPAS</b>	Versio: 9	s. 2/3
Radiologia	Natiivi	Voimaantulopäivä: 1.1.2022	
Polven natiiviröntgen, hyvän kuvan kriteerit			

### MOLEMMAT POLVET SEISTEN PA (semifleksio)

Polvet kuvautuvat 10° kraniokaudaalisisessa PA-suunnassa.



#### Kuvan rajaus:

- 15 cm reittä ja 15 cm säärtä
- ihon pinnasta toiseen

#### Projektio:

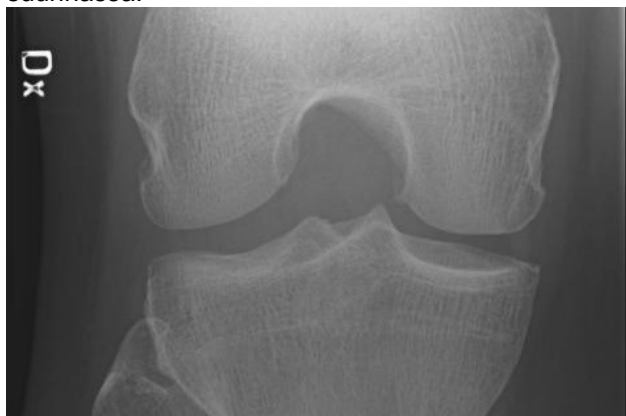
- reisiluun sisä- ja ulkonivelnasta symmetriset
- sääriluun ja pohjeluun yläpäävät kuvautuvat hiukan päällekkäin
- sääriluun yläpinnan nivelpintojen väliharju keskellä, reiden nivelnastojen välissä
- sääriluun nivelnastojen etu- ja takaosa päällekkäin
- nivelrako avoin

#### Muuta:

- distaalinen reisiluu kuvautuu polvilumpion läpi

### TUNNELIKUVA (PA/AP aksiaali)

Polven nivelrako kuvautuu avoimena aksiaalisessa suunnassa.



#### Kuvan rajaus:

- polvilumpion alareunasta sääriluun nivelnastojen alapuolelle
- ihon pinnasta toiseen

#### Projektio:

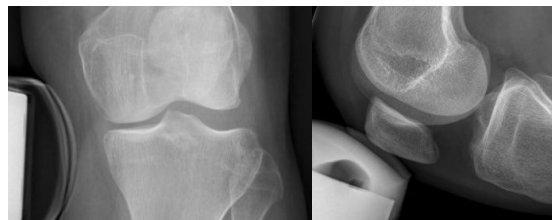
- polvilumpiosta kuvautuva osa keskellä reisiluuta
- polvilumpion kärki kuvautuu nivelnastojen välikuopan yläpuolelle
- reisiluun nivelnastat ja nivelnastojen välikuoppa (proksimaalinen osa) profiilissa
- nivelnastojen välikuoppa keskellä kuvaa
- nivelrako avoin
- sääriluun nivelpinta kuvautuu yhtenä viivana
- sääriluun yläpinnan nivelpintojen väliharju profiilissa ja keskellä avointa sääri-reisiluuniveltä
- pohjeluun pää kuvautuu n. 1,25 cm tibial plateaun alapuolelle

#### Muuta:

- luurakenne erottuu hyvin erityisesti sääriluun yläpinnan nivelpintojen väliharjussa, distaalisessa reidessä ja proksimaalisessa sääressä.

### POLVEN VÄÄNTÖKUVAT

Polvi kuvautuu suorassa AP-suunnassa.



#### Kuvan rajaus:

- rajaus reiden nivelnastojen yläreunoista sääriluun nivelnastojen alareunoihin

#### Projektio:

- kuten polven AP ja sivu

#### Muuta:

- vääntö kohdistetaan polviniveleen
- kuva saa olla kohinainen
- käytetty voima (kp) näkyy kuvassa

<b>HUS Kuvantaminen</b>	<b>OPAS</b>	Versio: 9	s. 3/3
Radiologia	Natiivi	Voimaantulopäivä: 1.1.2022	
Polven natiiviröntgen, hyvän kuvan kriteerit			

### Global Modular Replacement System (GMRS-proteesi), KOTZIN proteesi

Proteesi kuvautuu suorissa AP- ja sivusuunnissa.



### Kuvan rajaus:

- 5 cm proteesin yläpuolelta sen alapuolelle
- ihon pinnasta toiseen

### Projektiio:

- kuten polven AP ja sivu

### Muuta:

- sivusuunnassa patellajänne ja polvilumpion yläpuolinen rasvatyyny erottuvat
- verenpurkaumat, nivelessä tai nivelkapselissa oleva ilma erottuvat
- lonkka- tai nilkkanivelen ei tarvitse olla kuvassa

## Liittyvät ohjeet

### HUS Kuvantamisen ohjeistus

- [Polven anatomia, natiiviröntgen](#)

Laatija: Merja Wirtanen

Muut laatijat: Aku Ahonen;Aki Kotipelto;Hanna Pietikäinen;Raija Seuri;Markus Sormaala;Tomi Suo-Yrjö

Liittyy tutkimuksiin: NG1AA Polven natiiviröntgen; NG1EA Polvien rasiustutkimus, natiiviröntgen;

Liittyy tutkimusryhmään:

Lisätieto: Korjattu 'semifleksion' kuva-alan pituus vastaamaan menettelyohjetta, internetin julkaisupaikka tutkimusohjekirjaan.

Tunniste: 164

Jakelu, intranet: Natiiviprosessi > Ohjeet omalle henkilökunnalle > 1\_Natiivikuvantamisen ohjeet > 6\_Alaraajojen natiiviröntgentutkimukset

internet: [Tutkimusohjekirja](#) > [Radiologia](#) > [Tutkimukseen lähettäminen, ajanvaraus ja esivalmistelu](#) > [Natiivitutkimukset](#) > [Kuvausoppaat](#) > [Alaraajat](#)